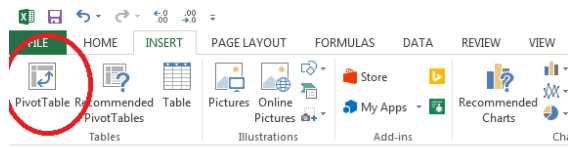


VRTILNE TABELE

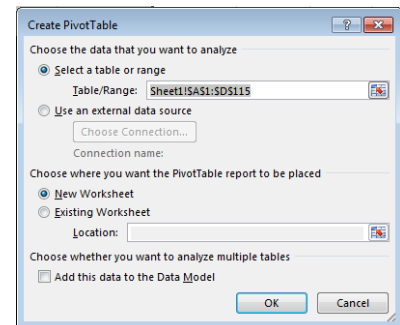
Vrtalne tabele so eno izmed najbolj uporabnih orodij v Excelu. Omogočajo avtomatično sortiranje, štetje, seštevanje ali pa nam prikažejo povprečje. Poleg tega nam omogočajo izvajati analize obsežnih baz podatkov na hiter način in združevanje posameznih enot v skupine. Z samo nekaj klikmi lahko združijo podatke in pokažejo nam zanimive perspektive.



Šifra izdelka	Vrednost prodaje	Prodajnik	Mesec prodaje
63648	586,90 €	Tomaž	Marec
70109	813,25 €	Tomaž	September
83778	120,30 €	Rok	Marec
60392	727,58 €	Renata	Februar
62675	379,95 €	Barbara	Oktober
88697	246,46 €	Tomaž	November
29434	539,63 €	Rok	November
71065	292,72 €	Tomaž	Avgust
87419	224,81 €	Barbara	April
35268	551,96 €	Barbara	Avgust
30278	443,41 €	Renata	Marec
77136	347,79 €	Simon	December
49567	41,87 €	Simon	Junij

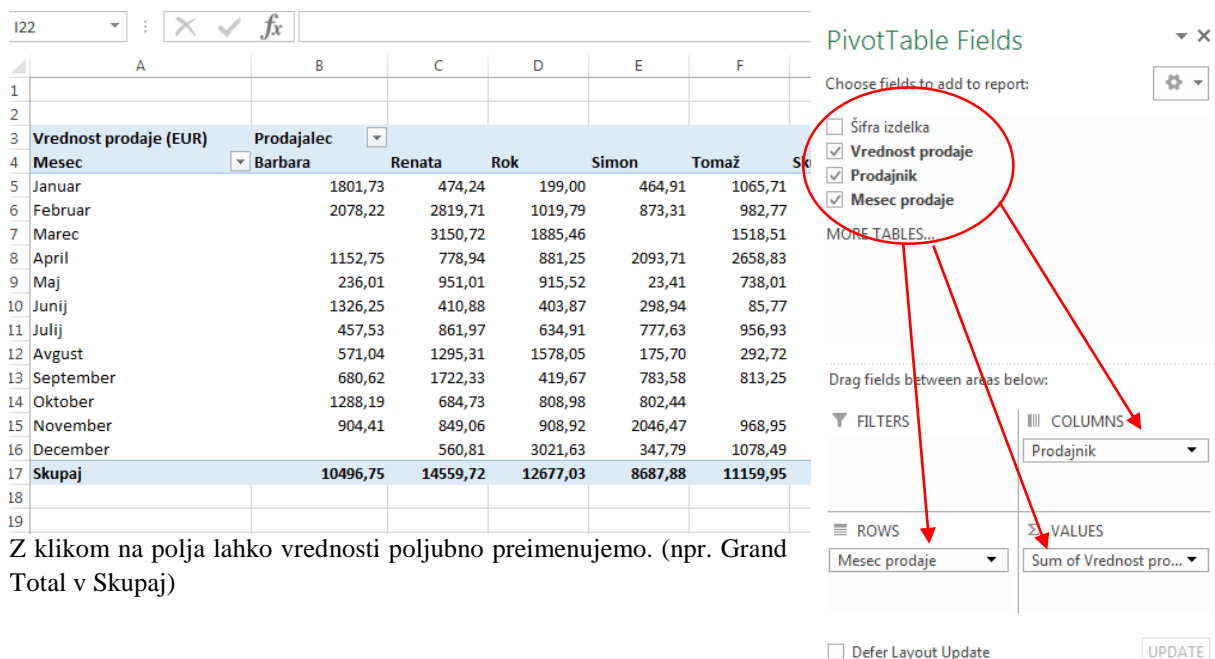
1. Preden začnemo analizirati podatke s pomočjo vrtilnih tabel se moramo prepričati, da so le-te tudi urejeni, da ni vmes praznih vrednosti, in da so polja okrog tabele prazna.

2. Kliknemo na zavihek INSERT in levo izberemo PIVOT TABLE. Odpre se nam okno, kjer lahko izbiramo kam želimo vrtilno tabelo postaviti. V našem primeru bomo izbrali možnost, da naj se vrtalna tabela prikazuje na novem zavihku.



3. V naslednjem koraku se nam prikaže PIVOT TABLE FIELDS, kjer potem s prenašanjem posameznih skupin (npr. šifra izdelka, vrednost prodaje,..) oblikujemo kako naj se nam podatki prikazujejo.

4. Vzemimo za primer, da želimo prikazati vrednost prodaje na prodajalca v posameznem mesecu. Spodaj sta prikazana dva načina, kako lahko z uporabo vrtilnih tabel enostavno in hitro pripravimo željeni prikaz podatkov.



Vrednost prodaje (EUR)	Prodajalec	Renata	Rok	Simon	Tomaž	Skupaj
Mesec	Barbara					
Januar		1801,73	474,24	199,00	464,91	1065,71
Februar		2078,22	2819,71	1019,79	873,31	982,77
Marec			3150,72	1885,46		1518,51
April		1152,75	778,94	881,25	2093,71	2658,83
Maj		236,01	951,01	915,52	23,41	738,01
Junij		1326,25	410,88	403,87	298,94	85,77
Julij		457,53	861,97	634,91	777,63	956,93
Avgust		571,04	1295,31	1578,05	175,70	292,72
September		680,62	1722,33	419,67	783,58	813,25
Oktober		1288,19	684,73	808,98	802,44	
November		904,41	849,06	908,92	2046,47	968,95
December			560,81	3021,63	347,79	1078,49
Skupaj		10496,75	14559,72	12677,03	8687,88	11159,95

Z klikom na polja lahko vrednosti poljubno preimenujemo. (npr. Grand Total v Skupaj)

Spremenimo še način prikazovanja podatkov in že imamo lahko pripravljeno poročilo o relativni uspešnosti prodajalcev v posameznem mesecu.

Vrednost prodaje (EUR)		Prodajalec				
Mesec	Barbara	Renata	Rok	Simon	Tomaž	Skupaj
Januar	44,98%	11,84%	4,97%	11,61%	26,61%	100,00%
Februar	26,73%	36,27%	13,12%	11,23%	12,64%	100,00%
Marec	0,00%	48,07%	28,77%	0,00%	23,17%	100,00%
April	15,24%	10,30%	11,65%	27,67%	35,14%	100,00%
Maj	8,24%	33,21%	31,97%	0,82%	25,77%	100,00%
Junij	52,51%	16,27%	15,99%	11,84%	3,40%	100,00%
Julij	12,40%	23,37%	17,21%	21,08%	25,94%	100,00%
Avgust	14,59%	33,10%	40,33%	4,49%	7,48%	100,00%
September	15,40%	38,97%	9,50%	17,73%	18,40%	100,00%
Oktober	35,94%	19,10%	22,57%	22,39%	0,00%	100,00%
November	15,93%	14,95%	16,01%	36,04%	17,07%	100,00%
December	0,00%	11,20%	60,33%	6,94%	21,53%	100,00%
Skupaj	18,23%	25,29%	22,02%	15,09%	19,38%	100,00%

V primeru, da želimo prikazati podatke na drugačen način lahko samo z nekaj kliki to tudi naredimo.

PivotTable Fields

Choose fields to add to report:

- Šifra izdelka
- Vrednost prodaje
- Prodajnik
- Mesec prodaje

MORE TABLES...

Drag fields between areas below:

FILTERS	COLUMNS
ROWS	VALUES
Prodajnik	Vrednost prodaje (E...)
Mesec prodaje	

Defer Layout Update UPDATE