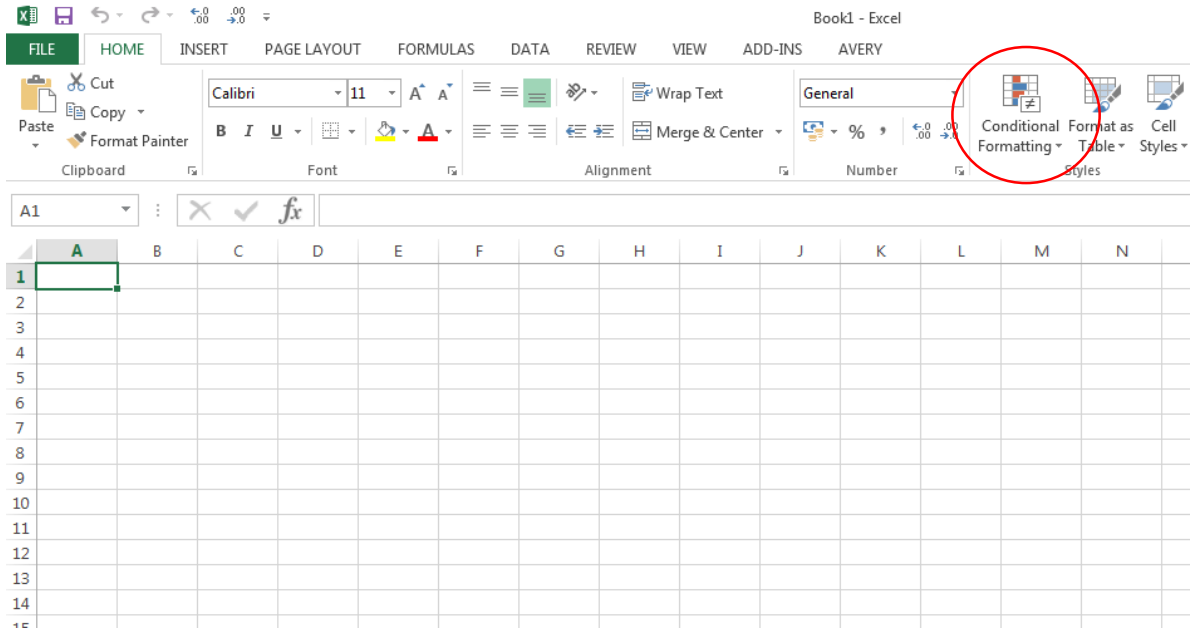
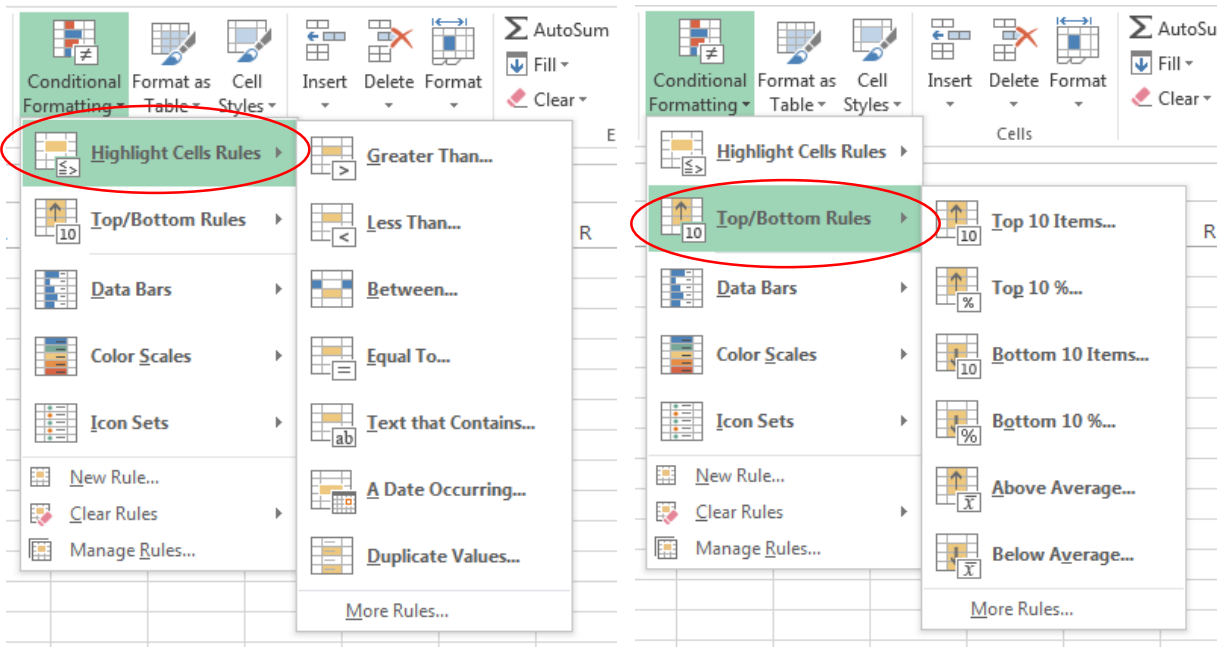


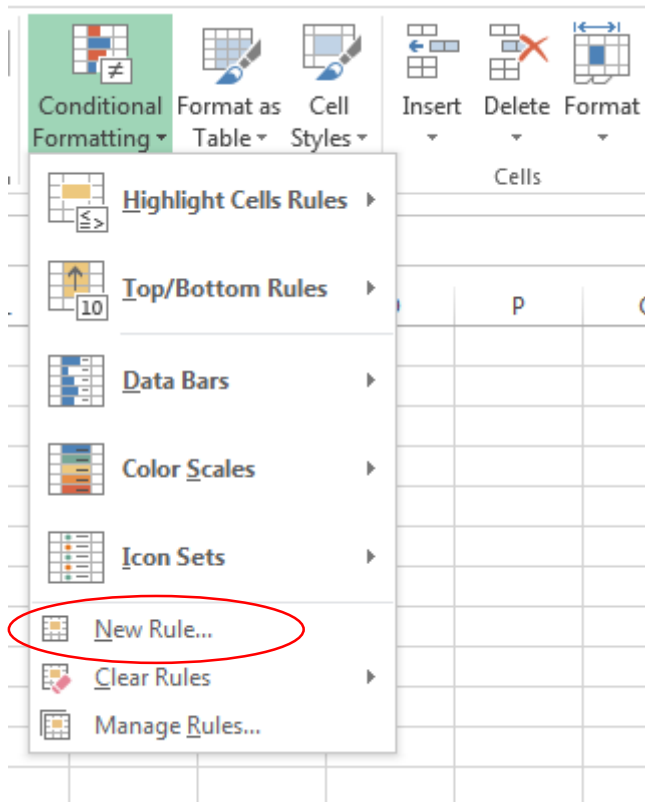
## POGOJNO OBLIKOVANJE

Z uporabo pogojnega oblikovanja lahko hitro označimo pomembne informacije v preglednici in si olajšamo iskanje in morebitno analizo. Excel nam ponuja že vgrajena pravila, ki pa analitika pogosto omejujejo. Kot odgovor na to imamo na voljo tudi možnost oblikovanja svojih lastnih pravil, ki jih prilagodimo potrebam analize.

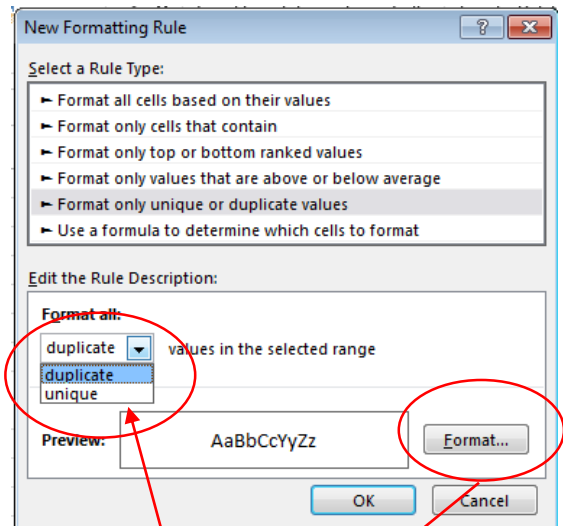


Ikono pogojnega oblikovanja lahko vidimo na desni strani začetne strani. Excel nam ponudi že vgrajene možnosti.

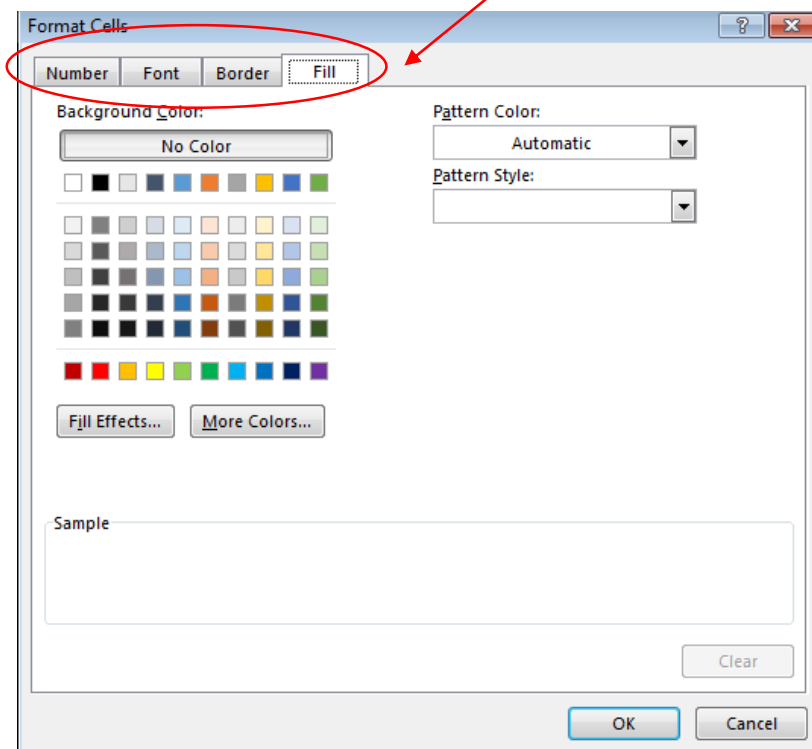


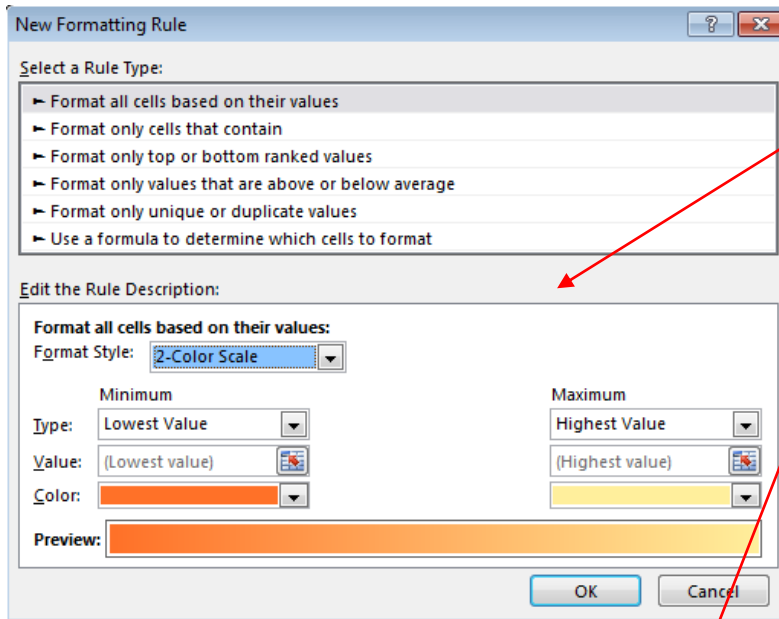


Za bolj zahtevne uporabnike pa je na voljo možnost "NOVO PRAVILO", saj nam omogoča, da programu sporočimo katere podatke želimo oblikovati in kako.



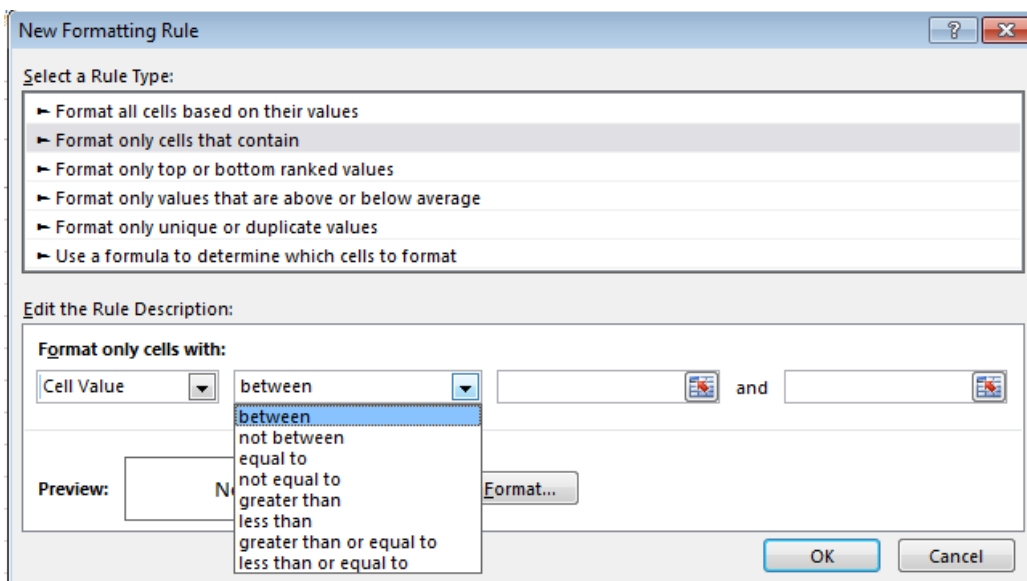
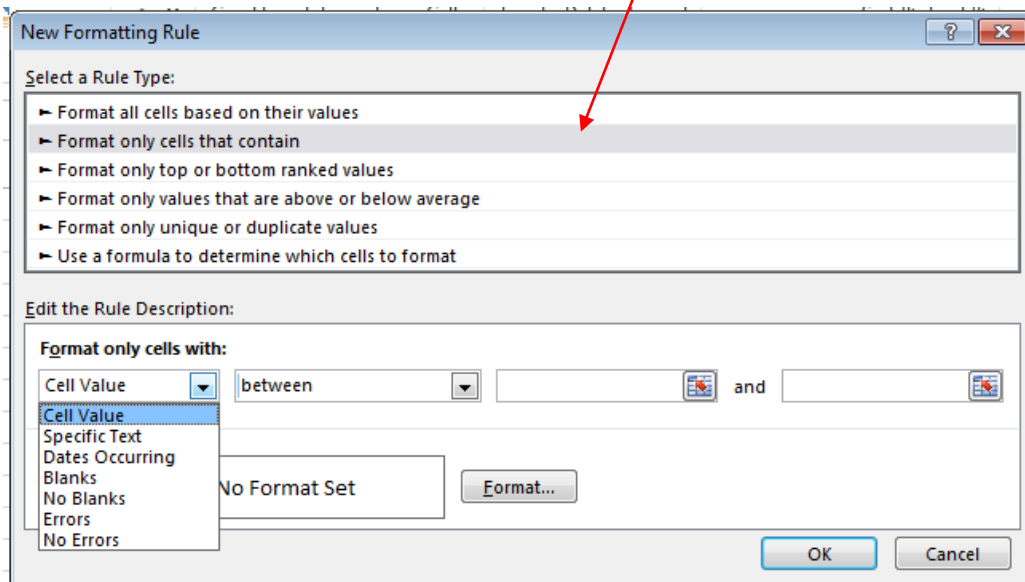
V primeru, da imamo želimo označiti vrednosti, ki se pojavljajo večkrat (duplikate) ali vrednosti, ki se v bazi pojavljajo samostojno je za nas primeren zgornji ukaz (npr. iz baze želimo izločiti vrednosti, ki se pojavijo večkrat – tvorimo novo pravilo, in sicer s klikom na zgornji pogoj bo Excel prepoznal te vrednosti in jih tudi označil. Način prikazovanja podatkov ob upoštevanju pogoja pa lahko poljubno oblikujemo s klikom na Format.



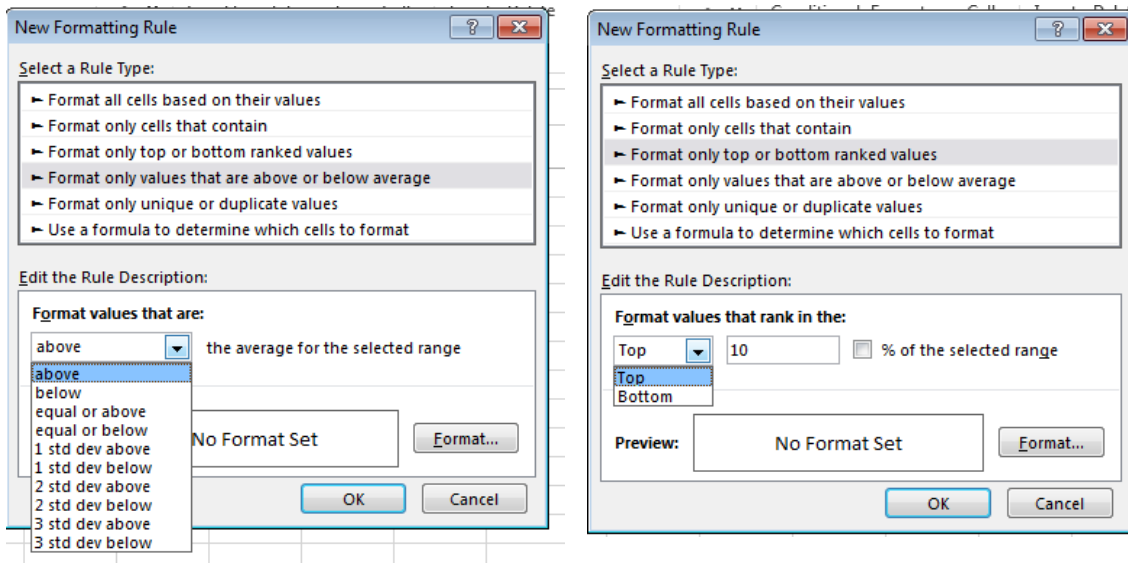


Eno izmed uporabnih pravil je naslednje pravilo, še zlasti ko želimo prikazati gibanje vrednosti od najnižje proti najvišji z različnimi barvami. (npr. pri temperaturah je lahko takšen prikaz zelo zanimiv).

Zelo uporabno je pravilo "Format only cells that contain", kjer lahko izbiramo med različnimi možnostmi, v polja vpišemo željene vrednosti in s klikom na Format pa pripravimo na kakšen način nam se naj podatki prikazujejo.



Oblikujemo lahko tudi poljubna pravila za pogojno oblikovanje najvišjih, najnižjih in pa tistih podatkov, ki se razlikujejo od povprečja z poljubno izbran pogoj.



Omejitve glede števila novih pravil ni in jih lahko poljubno dodajamo. S klikom na "Manage Rules" jih lahko urejamo s klikom na "Clear Rules" pa jih lahko tudi na zelo hiter način tudi odstranimo.

